

BROKK

800 Process

NEW 2011!

NEW 2011!



Настоящий монстр в металлургии. Дистанционно-управляемый

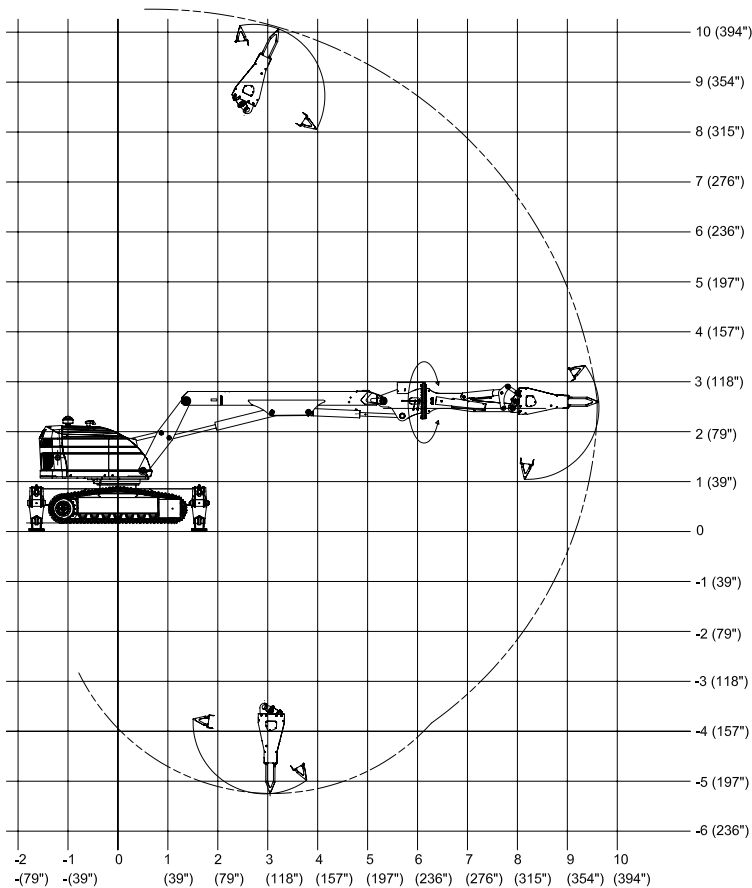
BROKK 800 - истинный гигант в семействе карликов. Вес 11,290 кг без навесного оборудования, трех-секционная стрела, вращение на 360 градусов, вылет стрелы 9.6 м... Эта машина открывает новые возможности в металлургии. Он значительно превосходит прочие машины в семействе по размерам, но обладает непревзойденной мощностью, и поэтому прекрасно подходит для самых сложных задач по демонтажу и ремонту.

Его мощность действительно впечатляет. Оснащенный новым гидромолотом со специальной тепловой защитой гидравлики, предназначенным для работ в металлургической отрасли, он прекрасно подходит для работ в литейных ковшах, конвертерах, желобах, сталеплавильных печах, и т.д. Конечно, работа с этим "монстром" подразумевает такую же степень безопасности, как и с прочими машинами Brokk: отличная управляемость на безопасном расстоянии от горячих объектов, вибраций и падающих обломков.

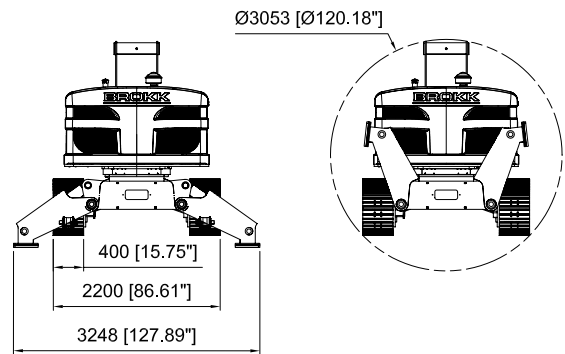
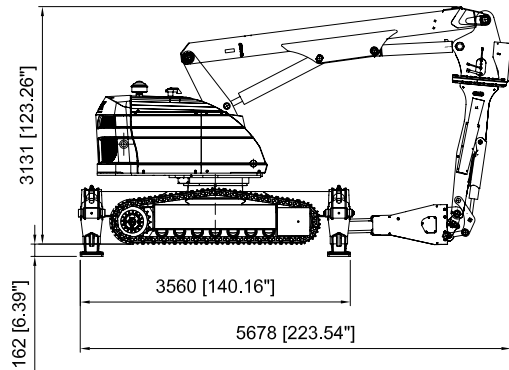
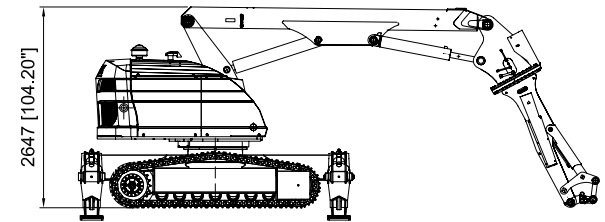
ОБЛАСТЬ ПРИМЕНЕНИЯ

Универсальный гигант для различных задач по демонтажу и ремонту на любых предприятиях металлургической отрасли.

RANGE



SIZE



TECHNICAL DATA

Гидромотол на иллюстрациях **SB452**

Схему нагрузок и устойчивости можно заказать на Brokk AB

Передвижение

Скорость поворота башни 28 сек/360°
 Транспортная скорость, макс. 2,1 км/ч; 0,6 м/сек
 Преодолеваемый подъем, макс. 30°

Гидравлическая система

Емкость системы 165 л
 Тип насоса: Переменной производительности, чувствительный к нагрузке
 Давление в цилиндрах и двигателе, макс. 20 МПа; 2 901 пси
 Давление, увеличенное для рабочего органа 25.0 МПа; 3 626 пси
 Производительность насоса, макс.
 дизельный/ 50Hz электрический двигатель 140 л/мин
 60Hz электрический двигатель 168 л/мин

Дизельный двигатель

Тип 4-тактный, 4-цилиндровый двиг-ль с водяным охлаждением
 Мощность при 2600 об/мин (SAE J1995) 72,8 кВт; 97,6 л.с.
 Емкость топливного бака 70 л
 Объем моторного масла 13,2 л
 Объем охлаждающей жидкости 9 л
 Температура замерзания -40°C

Система управления

Тип управления Портативный пульт д/у
 Тип сигнала Цифровой
 Режим управления Кабель/Радио

Вес

Вес машины без навесного оборудования 11,290 кг

Электродвигатель*

Тип АВВ
 Мощность 45 кВт; 60,4 л.с.

*Электродвигатель доступен в качестве опции

TOOLS

