

Ref. : BS1165MFP.pas

Rev. : Initial

Date : 09/09/2013

Page : 1/1

ТЕХНИЧЕСКИЙ ПАСПОРТ
ШАРОВОЙ
ПОЛНОПРОХОДНОЙ КРАН
BS 1165MFP



ПРИМЕНЕНИЕ

Общее применение: орошение, отопление, питьевая вода и т.д.

ОБЩИЕ ТЕХНИЧЕСКИЕ ХАРАКТЕРИСТИКИ

Внутренняя резьба BSP.
Усиленная модель.
Полный проход.
Невыбиваемый шток.
Ручка-бабочка из алюминия.



ИСПОЛНЕНИЕ

9	Шток	Латунь CW 614 N
8	Седло	PTFE
7	Шар	Хромированная латунь CW 617 N
6	Корпус	Никелированная латунь CW 617 N
5	Корпус	Никелированная латунь CW 617 N
4	Сальник	PTFE
3	Гайка сальника	Латунь
2	Гайка ручки	Сталь
1	Ручка-бабочка	Алюминий
Поз.	Описание	Материал

РАЗМЕРЫ

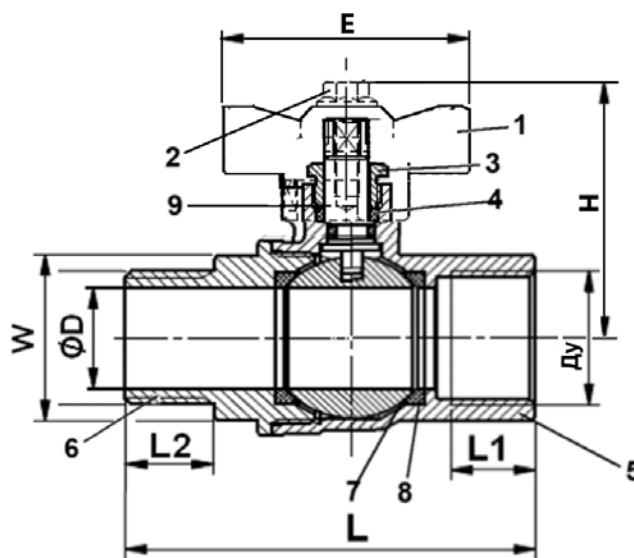
Ду		L	L1	L2	E	W	D	Вес (кг)
мм	дюйм							
8	1/4"	52,5	10	11,5	50	21	10	0,1
10	3/8"	52,5	10	11,5	50	21	10	0,12
15	1/2"	67,5	15	15	50	26	15	0,24
20	3/4"	77,5	16,3	16,5	50	31	20	0,33
25	1"	87,5	19,1	19,5	65	38	25	0,56

РАБОЧИЕ УСЛОВИЯ

Максимальная рабочая температура: - 10 °C / +120°C
Максимальное рабочее давление: 40 бар

НОРМЫ И СТАНДАРТЫ

Производство согласно норме ISO 9001: 2008
Внутреннее резьбовое соединение BSP
и наружная резьба BSP согласно норме ISO 228.1



Фотографии и технические рисунки не являются договорными. Спецификация продукции может быть изменена без предварительного уведомления.