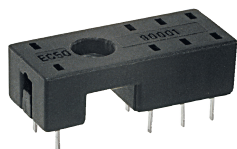


Контактные колодки и аксессуары

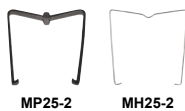
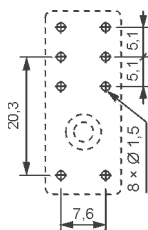
EC 50

Для RM84, RM85, RM85 inrush, RM85 105 °C sensitive, RM87L, RM87L sensitive, RM87P, RM87P sensitive, RM83, RMP84, RMP85

Для печатных плат
31,3 x 12,7 x 9 мм
На 2 группы контактов,
растр 5 мм
12 А, 250 V AC

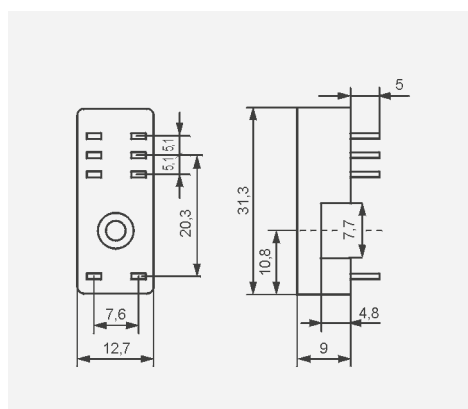


Разметка отверстий в печатной плате



Аксессуары

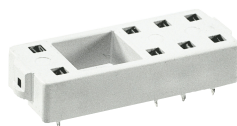
Габаритные размеры



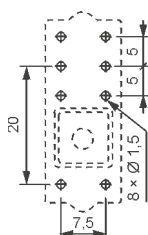
PW80

Для RM84, RM85, RM85 inrush, RM85 105 °C sensitive, RM87L, RM87L sensitive, RM87P, RM87P sensitive, RM83

Для печатных плат
34,6 x 12,9 x 6,6 мм
На 2 группы контактов,
растр 5 мм
12 А, 250 V AC

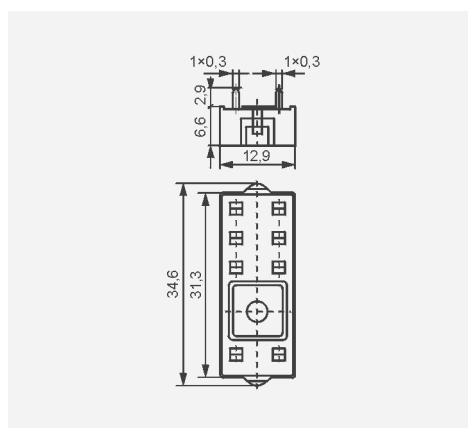


Разметка отверстий в печатной плате



Аксессуары

Габаритные размеры



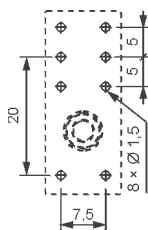
GD50

Для RM84, RM85, RM85 inrush, RM85 105 °C sensitive, RM87L, RM87L sensitive, RM87P, RM87P sensitive, RM83, RMP84, RMP85

Для печатных плат
31,5 x 13 x 9 мм
На 2 группы контактов,
растр 5 мм
8 А, 300 V AC

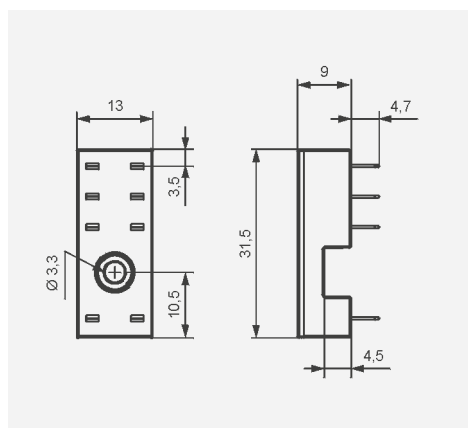


Разметка отверстий в печатной плате



Аксессуары

Габаритные размеры



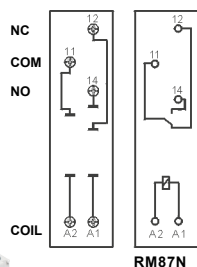
GZT92

Для RM87N, RM87N sensitive

С винтовыми зажимами
Макс. момент затяжки
монтажного зажима: 0,7 Нм
Монтаж на рейке 35 мм в соотв.
с EN 60715 или на панели
80 x 15,6 x 61(67) мм
На 1 группу контактов,
растр 3,5 мм
12 А, 300 V AC



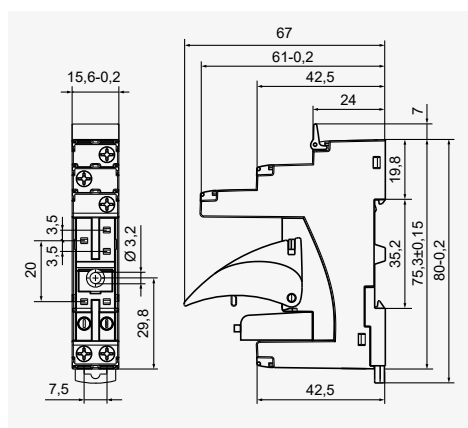
Схемы коммутации



Аксессуары

ZGGZ80 GZM80-0041

Габаритные размеры



1 Монтаж и демонтаж аксессуаров в колодке - смотри стр. 16. Сигнальные и защитные модули типа M... - смотри стр. 17.
2 В скобках подана высота колодки с клипсой-выталкивателем.