

Контактные колодки и аксессуары

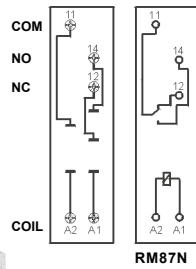
GZM92

Для RM87N, RM87N sensitive

С винтовыми зажимами
Макс. момент затяжки монтажного зажима: 0,7 Нм
Монтаж на рейке 35 мм в соотв. с EN 60715 или на панели 81,6 x 15,9 x 61(67) мм [Ⓜ]
На 1 группу контактов, растр 3,5 мм
12 А, 300 V AC



Схемы коммутации



RM87N

GZT80-0035

Модуль типа M...



GZT80-0040

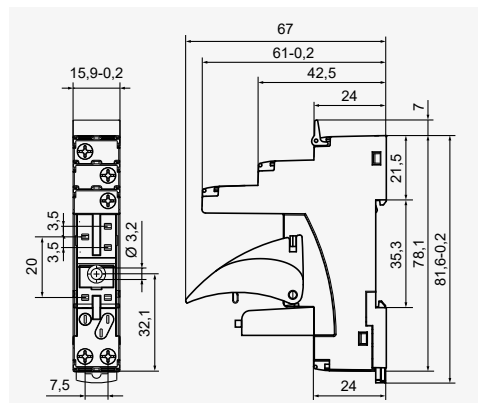


ZGGZ80



GZM80-0041

Габаритные размеры



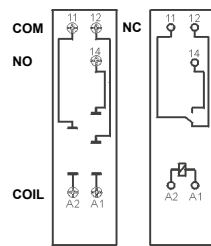
GZS92

Для RM87N, RM87N sensitive

С винтовыми зажимами
Макс. момент затяжки монтажного зажима: 0,5 Нм
Монтаж на рейке 35 мм в соотв. с EN 60715 или на панели 76,8 x 15,8 x 42,5(57,1) мм [Ⓜ]
На 1 группу контактов, растр 3,5 мм
12 А, 300 V AC



Схемы коммутации



RM87N

TR

Модуль типа M...



GZS-0040

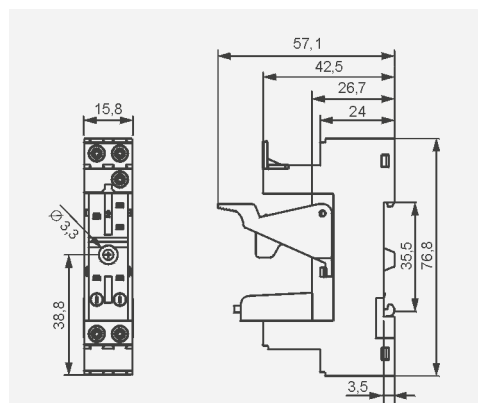


ZGGZ80



GZM80-0041

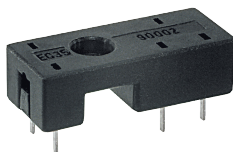
Габаритные размеры



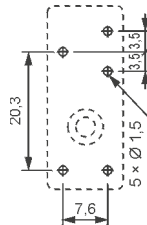
EC 35

Для RM87N, RM87N sensitive

Для печатных плат
31,3 x 12,7 x 9 мм
На 1 группу контактов, растр 3,5 мм
12 А, 300 V AC



Разметка отверстий в печатной плате

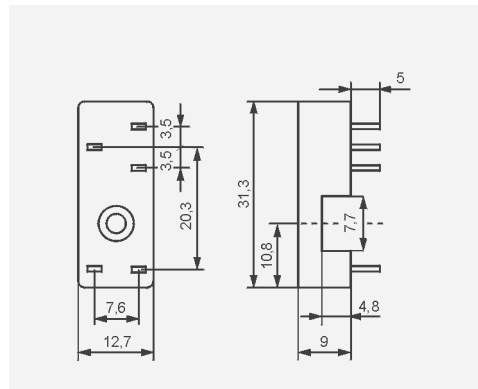


Аксессуары

MP16-2

MH16-2

Габаритные размеры



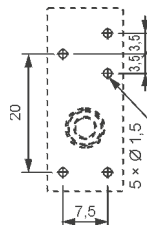
GD35

Для RM87N, RM87N sensitive

Для печатных плат
31,5 x 13 x 9 мм
На 1 группу контактов, растр 3,5 мм
12 А, 300 V AC



Разметка отверстий в печатной плате



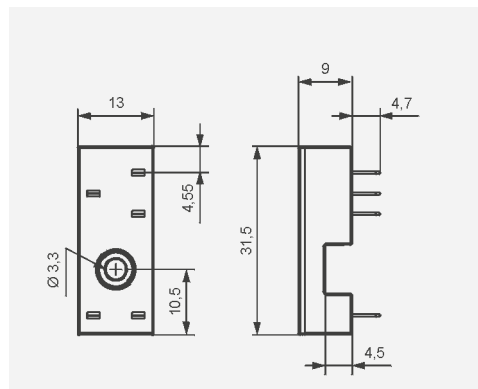
Аксессуары

MP16-2

MH16-2

GD-0016

Габаритные размеры



Ⓜ Монтаж и демонтаж аксессуаров в колодке - смотри стр. 16. Сигнальные и защитные модули типа M... - смотри стр. 17.
Ⓜ В скобках подана высота колодки с клипсой-выталкивателем.