

Ref. : CB 3242.pas

Rev. : F

Page : 1/1

# ОБРАТНЫЙ СТВОРЧАТЫЙ ФЛАНЦЕВЫЙ КЛАПАН С ПРОТИВОВЕСОМ

## CB3242

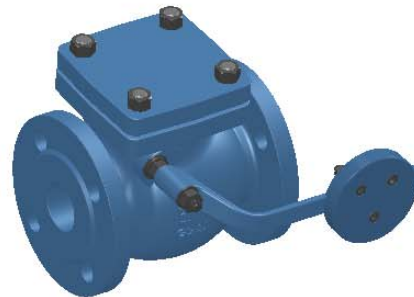


### ПРИМЕНЕНИЕ

Основное применение: насосное оборудование, водопроводы, орошение.

### ТЕХНИЧЕСКИЕ ХАРАКТЕРИСТИКИ

Типоразмер: от Ду 40 до Ду 300.  
Установка в горизонтальном и вертикальном восходящем положении потока.  
Усиленные материалы конструкции.



### ИСПОЛНЕНИЕ

6	1	Противовес	Сталь
5	1	Прокладка	Графит
4	1	Седло	Нержавеющая сталь
3	1	Запирающий элемент	Литая сталь
2	1	Крышка	Чугун EN-GJL-250
1	1	Корпус	Чугун EN-GJL-250
Поз.	Кол-во	Описание	Материал

### РАЗМЕРЫ

Ду		L	H	ØD	ØK	ØM	n	A	B	W	Вес (кг)
мм	дюйм										
40	1"1/2	180	119	150	110	19	4	280	70	170	11,80
50	2"	200	120	165	125	19	4	280	72	180	13,5
65	2"1/2	240	141	185	145	19	4	280	79	190	18
80	3"	260	168	200	160	19	8	280	91	200	23,5
100	4"	300	175	220	180	19	8	350	97	210	36
125	5"	350	199	250	210	19	8	350	116	225	51
150	6"	400	217	285	240	23	8	450	124	250	67
200	8"	500	292	340	295	23	12	500	162	306	129
250	10"	600	355	405	355	28	12	660	190	348	198
300	12"	700	374	460	410	28	12	660	190	348	285

### РАБОЧИЕ УСЛОВИЯ

Максимальное рабочее давление:  
16 бар (100°C)  
14 бар (150°C)  
12,5 бар (200°C)  
9,6 бар (300°C)

Пробное давление согласно нормам EN 12266-1, DIN 3230, BS 6755 и ISO 5208.

### НОРМЫ И СТАНДАРТЫ

Строительная длина согласно нормам :  
EN 558-1 серия 48 и DIN 3202/1 серия F6.  
Изготовление фланцев произведено согласно нормам  
EN 1092-2 и DIN 2501/1 :  
ISO Py 10/16. ASA 150 по запросу

